

STERILE R

체외제신 20-1547, 1등급

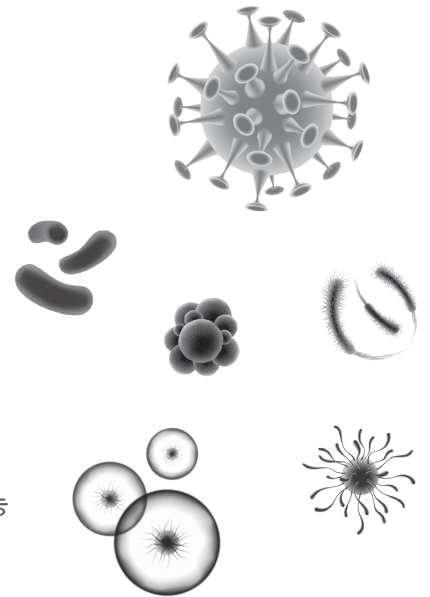


# LASwab TM Kit™

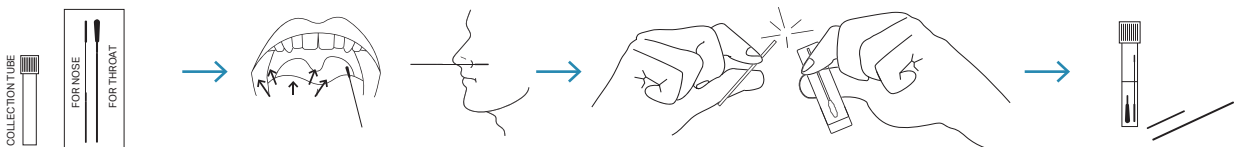
## Collection and Transportation Kit

LASwab TM Kit™는 CDC 공인 생산절차에 따른 생산공정으로 제조되었습니다. 질병 진단을 목적으로 구강, 비강, 이강, 또는 항문 등의 인체유래물에서 병원체 (Virus, Chlamydia, Mycoplasma, Ureaplasma) 검사를 위한 검체의 채취, 운반 및 보존할 수 있는 검체채취도구와 검체수송배지 세트입니다.

- 검체수송 전용용기의 사용으로 검체 샘플을 안전하게 수송 가능
- Self-standing 방식의 conical tube 사용으로 다루기 편리하며, 바로 원심분리에 사용 가능
- 2종의 swab 구성으로 비강과 구강 내 샘플 채취 가능



### 구성 및 사용법



#### 제품 구성 확인

검체수송용 Medium,  
검체채취용 Swab (코, 입)

#### 샘플 채취

제품 개봉 후 비강과 구강 내 검체를 채취한다.

#### 샘플 보관

검체 채취가 완료된 검체채취도구를 절단하여 수송용 튜브 용액 안에 넣는다.

#### 샘플 관리

튜브의 뚜껑을 닫고, 4°C 이하 냉장 보관/운반한다.

### 제품 정보

Cat. No.	제품명	구성	포장단위
LKD8STM1	LASwab TM Kit	검체수송배지, 검체채취도구 1 set LAS Transport Medium™ (2 mL), LASwab™ Dual (nasopharynx +Throat)	50 EA / box 10 box / carton

LAS

Inquiry : +82-2-3486-0911 / info@las.kr